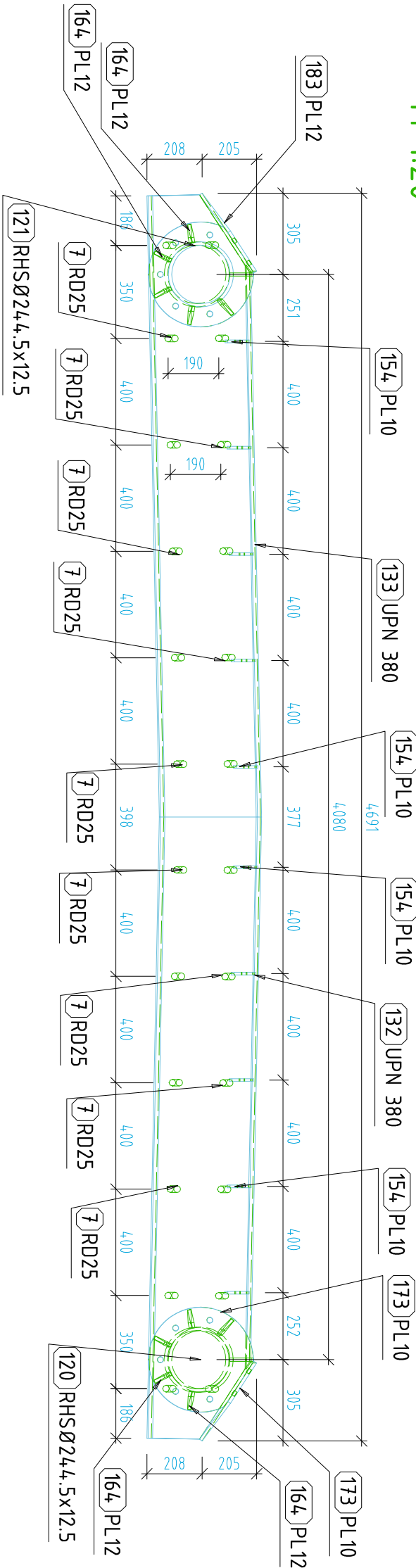


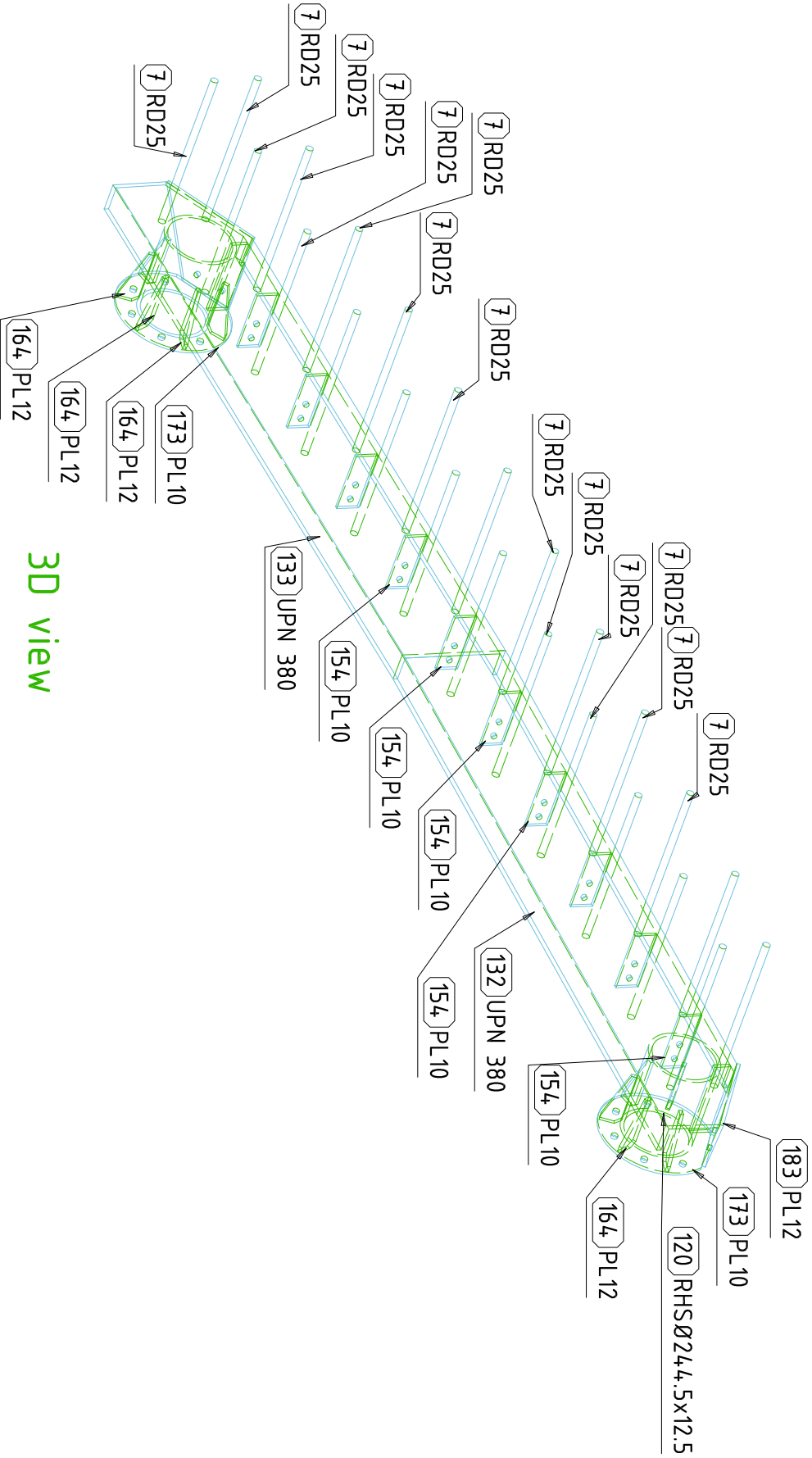
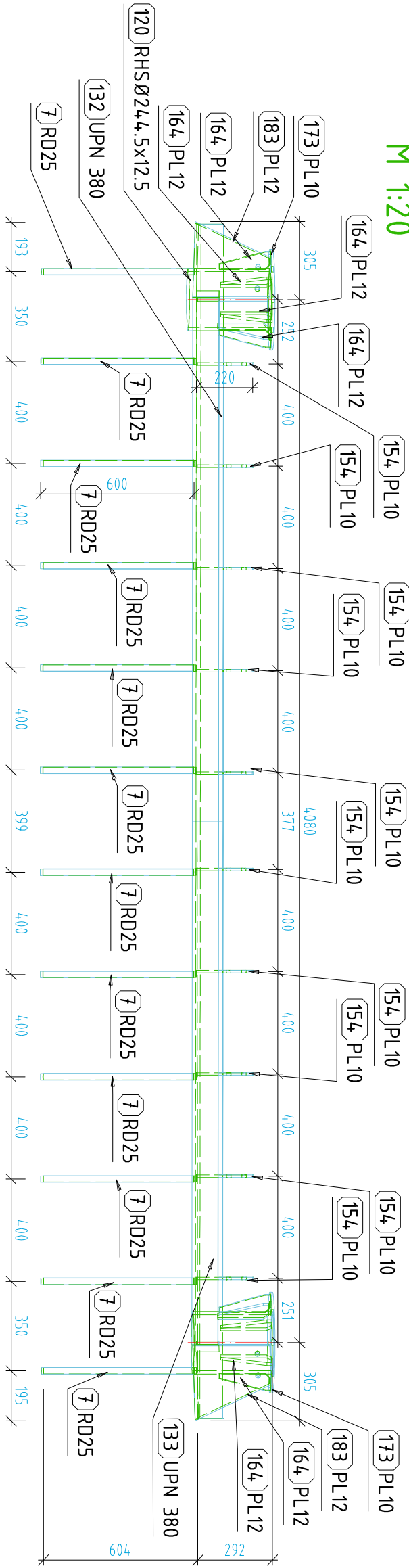
PRIEČNY REZ KONCOVÉHO PRIEČNIKA - KOLMO NA OS LÁVKY
M 1:20



POL.	Množstvo	Popis prvku	Dĺžka	Trieda	Váha prvku	Váha spolu
133	1	UPN 380	234.3	S355JR	14.7.86	14.7.86
132	1	UPN 380	234.3	S355JR	14.7.86	14.7.86
120	1	RHSØ24.5x12.5	321	S355JR	22.95	22.95
121	1	RHSØ24.5x12.5	312	S355JR	22.34	22.34
173	3	PL 10x394.5x394.5	395	S355JR	9.27	18.53
183	2	PL 12x302x349.22	349	S355JR	7.53	15.05
7	24	RD25	600	S355JR	2.31	55.49
185	2	PL 12x171.67x278.5	279	S355JR	1.96	3.93
154	440	PL 10x80x220	220	S355JR	1.38	13.82
164	22	PL 12.5x10x200	200	S355JR	0.91	9.13
SPOLU PRE JEDNU SYMETRICKÚ POLOVICU LÁVKY						4.79.81
SPOLU PRE CELÚ LÁVKU						959.62

POZNÁMKA : POČTY JEDNOTLIVÝCH PRVKOV SÚ VO VÝKAZE VYKÁŽANÉ PRE JEDNU SYMETRICKÚ POLOVICU LÁVKY.
KONČETNÁ VÁHA VO VÝKAZE PLATÍ PRE CELÝ OBJEKT LÁVKY.

PÔDORYS KONCOVÉHO PRIEČNIKA
M 1:20



ZMENA 1

205-00

ISPO <small>INŽINIERSKÉ STAVBY</small> Inžinierske stavby Slovenská 86, 080 01 Prešov Tel.: 051/74 636 93, 74 636 99		ZODP. PROJEKTANT: ING. JANTOŠ KONTROLAVAL: ING. JANTOŠ	HL. PROJEKTANT: ING. M. DOBRÝANSKY KONTROLAVAL: ING. JANTOŠ
OBJEDNÁVATEL: Žilinský samosprávny kraj, Komenského 48, 011 09 Žilina		KRAJ: ŽILINSKÝ	
KAT. ÚZEMIE: POVAŽSKÝ CHLMIEC, ŽILINA		DÁTUM: 06/2021	
STAVBA: Vážska cyklo dopravná trasa - úsek Žilina - Bytča - hranica ŽSK/TSK - (Považská Bystrica) - etapa Považský Chlmec - Žilina - 2. časť		STUPEŇ: DRS	
OBJEKT: 205-00 Most nad rieku Váh v úseku 18		MIERKA: 1:50	
PRÍLOHA: Výkres koncového priečnika		Č. PRÍLOHY: Č. SUPRÁVY: 15.7	